

老舗扇子店と創り上げた 世界にひとつだけの扇子

この「令和ロイヤルセット」の扇子は、完全オリジナルデザインはもちろん、親骨や中骨の素材や質感、房や外袋もこの「令和ロイヤルセット」の為だけのデザインです。おひとりずつ名入れをし、世界にひとつだけの扇子に仕上がります。

前面には、メイ牛山が生前より大切にしてきた言葉である「女はいつも美しく」の直筆文字を金色であしらいました。周りに配置された和柄にも大切な意味がこざいます。



白竹堂

白竹堂は、享保三年（一七一八年）、江戸幕府第八代將軍である徳川吉宗の時代に「金屋孫兵衛」の屋号で西本願寺前に寺院用扇子の店として開業。二〇一八年には創業三〇〇年を迎えた老舗京扇子店。現在の「白竹堂」の屋号は近代日本画壇の巨匠といわれる富岡鉄斎氏より贈られました。

京扇子

「京扇子」とは、扇面・扇骨・仕上げ加工すべて京都・滋賀を中心とした国内で生産した扇子の事を言います。「京扇子」の名称は京都扇子団扇商工協同組合が有し、組合員だけが使用できるものです。扇子ができ上がるまでには、骨作りから地紙づくり、絵付け、組み立てなど約八十八の工程があり、そのほとんどが手仕事で熟練を要するため、それぞれが分業になっており、職人さんたちが腕をふるっています。



享保三年創業

白竹堂本店は京都の中心部、麩屋町六角にありながら、都会の喧騒を感じない落ち着いた佇まいとなっております。

扇子や和雑貨など直営店の中では、一番品揃え豊富に取り揃えております。



祝令和



感謝。ハリウッド化粧品は
おかげさまで95周年を迎えます。



メイ牛山

メイ牛山が愛したふみ箱

1911年、山口県防府市生まれ。
1929年に単身上京し、3年後にハリウッド
美容講習所に入る。間も無く頭角を現し美容師
として活動を開始。

最先端の美容技術を取り入れる一方、化粧品
の開発にも携わる。とくに酵素の働きを他に
先駆けて取り入れ、当時画期的であった「酵素
パック」は、超ロングセラー。

1958年には健康食品の開発もいち早く
手がけ肌・体・心の不要なものの排泄こそが美容
の根本だという独自の「三大排泄美容理論」
SBMを提唱。

1982年に東京都知事より学校教育功労賞を
受賞し、2001年には勲五等瑞宝章を受章した。



美容家のメイ牛山が愛用していた、お手紙
セットの漆箱を令和記念で再現いたしました。
自然の花がモチーフの桜色と金色の紙箱です。
お化粧品を取り出したあとには、ふみ箱
として末長くご愛用いただけれます。この
「令和ロイヤルセット」のために作られた
限定の特別なふみ箱です。



メイ牛山が長く愛用していた
和紙製のふみ箱

エッセンスド ロイヤル
美容液

クレムドロイヤル
エモリエントクリーム

美しさへのこだわりから生まれた、
限りなく美の粋を追及した美容液
です。クレムドロイヤルと併せて
ご使用いただくと、さらに効果的
に年齢を重ねた肌に働きかけます。

肌に働きかけ、つややかなハリのある
しなやかな肌を保つ、こくのある
エモリエントクリームです。



ご使用法

ご使用法

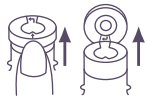
洗顔後の清潔な肌に、適量を手に取り
目元や口元等の気になる部分に軽く押さ
えるようになじませ、やさしくプッシュ
してください。その後、もう一度適量
手に取り、手のひらで顔を包み込む
ようになじませます。

エッセンスド ロイヤルをお使いの後に
適量を取り、ほほをもち上げるようにな
じませます。
肌あれや乾燥が気になる部分には、指先で
押さえるようになじませます。

適量 目安としてポンプ一回押し位

適量 パール一粒から2粒位

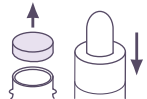
スキンコンセントレートCL
容器開封の仕方



①密封栓の矢印のところに親指
をあてフタを上方に押し上げ
てください。



②次にピンの向きをかえ下方に
切り下げながら右側へまわす
ようにフタをとりはずします。



③手がびん口に触れないように
中のゴム栓をはずし付属のス
ポイトを取り付けてください。

ハリウッド
スキンコンセントレートCL
化粧液

ブラセンタエキスやヒアルロン酸など
の保湿成分を肌の角質層まで浸透
させる期間集中ケア化粧液です。

乾燥によるくすみや気になる時・肌が
硬く、みずみずしさに欠ける時・肌が
乾きやすく、あれがちな時など
その時の肌の状態に合わせてお使い
ください。

スキン
コンセン
レートCL



ご使用法

洗顔後の清潔な肌に適量を手のひらに取り
気になる部分を中心になじませるようにな
じませます。特に気になる部分には重ねて
丁寧になじませます。
30秒ほどおいた後、いつもお使いの
スキンケアをお使いください。また肌に
たっぷりつけて5〜10分位パックすると
さらに効果的です。

適量 スポイト一回押し位

※一週間で一本使い切るくらいの目安で
お使いください。

お願い

<使用上の注意>
●傷やはれもの、しっしん等の症状がある部位にはお使
いにならないでください。
●お肌に異常が生じていないかよく注意してご使用くだ
さい。お肌に合わない時は、ご使用をおやめください。
①ご使用中、赤味、はれ、かゆみ、刺激、色抜け（白斑等）
や黒ずみ等の異常があらわれた場合。
②ご使用になったお肌に、直射日光があたって、上記の
ような異常があらわれた場合。
そのま化粧品類のご使用を続けると、症状が悪化させ
ることがありますので、皮膚科専門医等にご相談ください。
●目に入らないように気をつけてください。
目に入った時は、すぐに水かぬるま湯でよく洗い流して
ください。
*この商品をはじめてご使用になる際は、腕の内側であ
らかじめお試しのうえ、お使いください。
<取扱上の注意>
●必ず手を洗ってからお使いください。
●取りすぎた（出しすぎた）時は、もとの容器に戻さないで
ください。
●ご使用後は必ずしっかりとフタを閉めてください。
また、容器のまわりについての中身はよくふき取ってください。

ハリウッド株式会社
—六本木ヒルズ—
お客様相談室 ☎0120-430334
受付時間9:30~17:30(土日・祝日を除く)
<http://hollywood-jp.com/>

